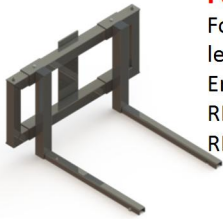


ACCESSOIRES STANDARDS

L'ensemble de la gamme des accessoires est déployé en 2 matières : Acier & Inox.
Les accessoires sont interchangeables et adaptés à la CU du MONOMAT.

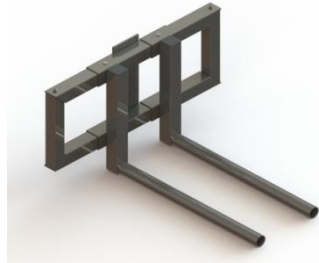
Fourches coulissantes

Fourches offrant une capacité de levage de 200 kg*
Entraxe allant de 180 à 430 mm
REF ACIER 855009564
REF INOX 855009572



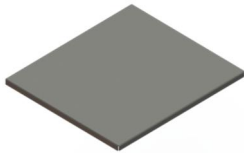
Le double éperon coulissant

Capacité de levage de charges cylindrique jusqu'à 200 kg* maxi en toute sécurité.
Entraxe allant de 180 à 430 mm
REF ACIER 855009565
REF INOX 855009573



Plateau coulissant

Accessoire complémentaire des fourches coulissantes. Le plateau se clipse sur les fourches permettant ainsi de réaliser un support de pause pour la mise à hauteur d'objets.
Dimensions 500 x 450 mm.
REF ACIER 855009567
REF INOX 855009576



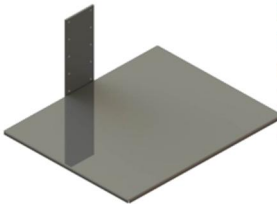
Eperon à galet

Permet le déplacement d'objet ayant un alésage mini de 65 mm. Le galet facilite le chargement et déchargement de l'objet. Capacité max de 200 kg*
REF ACIER 855009566
REF INOX 855009574



Plateau simple inox

Plateau se fixant directement sur le mât avec une charge utile de 200 kg*
Dimensions : 500 x 400 mm
REF 855009575



Le crochet de levage

Il se positionne sur l'éperon à galet présenté ci-dessus et permet de disposer d'une potence permettant la manutention de charges équipées d'un anneau ou d'une élingue jusqu'à une charge de 100 kg* maxi en toute sécurité.
REF ACIER 855009570
REF INOX 855009579



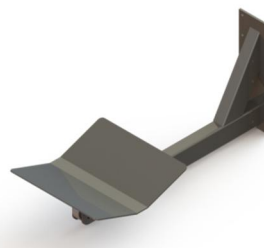
Plaques Coulissantes

Accessoire incontournable pour la manutention de bacs plastiques, cartons, ou tout autre objet prismatique et à rebords. S'adapte sur les fourches coulissantes.
REF ACIER 855009571
REF INOX 855009580



Le plateau en "V" tournant

Il se positionne sur l'éperon à galet présenté ci-dessus et permet la manutention de charge cylindrique de 100 kg* maxi en toute sécurité.
REF ACIER 855009569
REF INOX 855009578



** Attention : La capacité de levage dépend de la CU de l'appareil sur lequel l'accessoire est monté. Elle dépend également de la position du centre de gravité de la charge par rapport au mât du gerbeur sur lequel il est monté.*

« Développement de solutions de manutention standards et sur mesure. »

Notre gamme de tables élévatrices – transpalettes – gerbeurs se compose de 101 références

