

REMORQUES INDUSTRIELLES

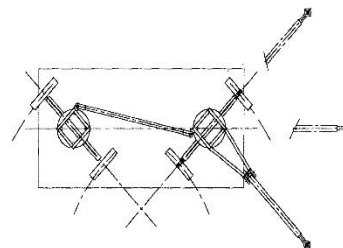


2000 à 5000
KG

Sur couronnes à billes – 2 essieux directeurs

Remorques industrielles pouvant être attelées en train.

- Construction robuste en tubes d'acier de forte section.
- Plateau hydrofuge très résistant, antidérapant et imputrescible en bois glissant encastré et riveté.
- Mise en train possible. Les remorques doivent être tractées de préférence par une motrice avec roues directrices à l'avant afin d'éviter toute détérioration liée aux braquages trop courts.
- La charge utile s'entend uniformément répartie. Tonnages supérieurs sur demande.
- Vitesse maximum : 10 km/h.
- Finition peinture époxy jaune.
- Les essieux sont reliés par une barre de liaison ce qui permet un braquage différentiel et nécessite moins de place dans les allées. Préconisés dans le cadre d'utilisation en train.
- En option : crochet d'attelage, timon réversible, roues pneumatiques, frein de parc pour roues pneumatiques, autres coloris disponibles.
- Livrées montées avec plaque de firme, n° de série, certificat constructeur et notice d'entretien.



| Référence | Capacité kg | Dimensions plateau mm | Épaisseur plateau mm | Ø Roues | Hauteur plateau/sol mm* | | Poids kg | |
|-------------|-------------|-----------------------|----------------------|---------|-------------------------|-----|----------|-----|
| | | | | | CC | PN | | |
| 870 000 460 | 2000 | 2000 x 1000 | 18 | 350 | 465 | 500 | 270 | |
| 870 000 461 | | 2520 x 1250 | | | 470 | 505 | 320 | |
| 870 000 462 | | 3000 x 1500 | | | 490 | 525 | 390 | |
| 870 000 463 | | 4000 x 1800 | | | | | 460 | |
| 870 000 464 | 3000 | 2000 x 1000 | | 21 | 400 | 500 | 280 | |
| 870 000 465 | | 2520 x 1250 | | | | 515 | 525 | 340 |
| 870 000 466 | | 3000 x 1500 | | | | | | 555 |
| 870 000 467 | | 4000 x 1800 | | | | 540 | | |
| 870 000 468 | 5000 | 2000 x 1000 | 21 | | 400 | 515 | 540 | 400 |
| 870 000 469 | | 2520 x 1250 | | | | | | 535 |
| 870 000 470 | | 3000 x 1500 | | | | 575 | 600 | |
| 870 000 471 | | 4000 x 1800 | | | | | | 770 |

* : En fonction des types de roues, la hauteur varie ; CC : Caoutchouc, PN : Pneumatique

OPTIONS

CROCHETS D'ATTELAGE

1 crochet arrière pour mise en train simple.
Pas de possibilité d'inversion du sens de traction.



872 000 412
Pour remorques CU 2T
et 3T



872 000 428
Pour remorques CU 5T

ROUES PNEUMATIQUES

Bandages pneumatiques à profil industrie montés sur jantes alliage léger biflèches.
Ces jantes permettent le changement aisé du bandage.



Ø 400 mm pour les remorques CU 2T et 3T
872 000 419 – Pour remorques CU 2T – 8 bars
872 000 427 – Pour remorques CU 3T – 10 bars



Ø 450 mm pour les remorques CU 5T
872 000 435 – Pour remorques CU 5T – 8,75 bars

FREIN DE PARC

Frein de parc à tambour commandé par levier.
SUR OPTION PNEUMATIQUES UNIQUEMENT.

872 000 414 – Pour remorques CU 2T
872 000 422 – Pour remorques CU 3T
872 000 430 – Pour remorques CU 5T

TIMON RÉVERSIBLE

Permet d'atteler plusieurs remorques en train et de faire demi-tour en inversant simplement le timon et en positionnant la motrice dans le nouveau sens de traction.

872 000 437 – Pour remorques CU 2T et 3T
872 000 439 – Pour remorques CU 5T

AUTRES MODÈLES DISPONIBLES



Sur couronnes à billes - 1 essieu directeur



Sur fusées articulées - 2 essieux directeurs