

## GERBEURS



600 KG

### Le LEVFIX® Manuel

Gamme de gerbeurs à déplacement manuel et levée manuelle ou électrique, conçus pour garantir ergonomie et sécurité d'utilisation aux professionnels. Fonctionnels et modulables, ils se combinent à une large gamme d'accessoires pour fûts, bacs, bobines...

#### Performance :

- Construction robuste adaptée à des utilisations intensives.
- Modèles manuels : 2 vitesses de levée, vérin actionné par pédale au pied.

#### Polyvalence :

- Possibilité de transformer un modèle manuel en électrique et vice-versa Sous réserve d'un retour usine et d'une mise à jour du dossier technique.

#### Sécurité :

- Roues arrière équipées d'une protection anti-écrasement des pieds.
- Conformés à la directive machine 2006/42/CE et à la norme ISO 3691-5. Répondent aux recommandations de la CRAM R-367.

#### Entretien & garantie :

- Garantie 3 ans hors pièces d'usure. Composants disponibles sur stock. SAV et entretien dans notre usine de Normandie.

#### Livré monté sans accessoires.

#### 2 versions de longerons :

- Longerons standards équipés de :  
Galets boggies : facilitent le passage sous une palette.  
Galets fixes : utilisation classique et aisée en ligne droite.  
Roulettes avant pivotantes : facilitent la manipulation dans les espaces restreints et les changements d'orientation.
- Longerons encadrants : permettent de venir encadrer une palette.

ATEX sur demande



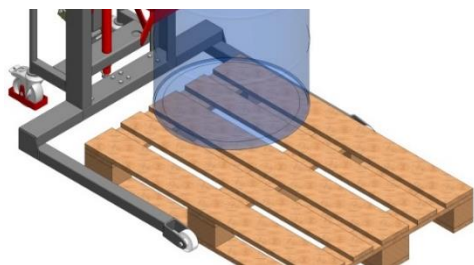
Modèle en longerons standard

Attention : La capacité de levage dépend de la CU de l'appareil sur lequel l'accessoire est monté. Elle dépend également de la position du centre de gravité de la charge par rapport au mât du gerbeur sur lequel il est monté.

La CU est donnée pour une charge positionnée à 250mm du mât. Pour plus d'information, voir abaque de charge livré avec le matériel.

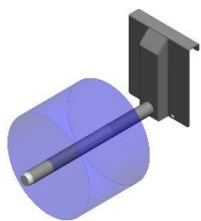
Référence	Modèles		Levée	Dimensions HT (P x L x H)	Écartement utile	Ø Roues	Matières roues	Poids
855 000 949	Longerons standard	Galets boggies	Course : 1350 mm Vitesse : 20 mm/c 35 mm/c	1030 x 580 x 1930	440	Roues avant : 125 mm	Polyamide	110
855 000 950		Galets fixes		980 x 580 x 1930		Roues arrière : 80 mm		108
855 000 951		Roulettes avant pivotantes		990 x 600 x 1930		Roues avant : 125 mm Roues arrière : 75 mm		106
855 000 952	Longerons encadrants	Gales fixes		1173 x 1003 x 1930	860	Roues avant : 125 mm Roues arrière : 80 mm		117

## ZOOM PRODUIT



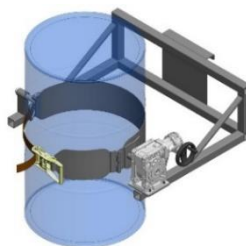
Modèle en longerons encadrant

## ACCESSOIRES



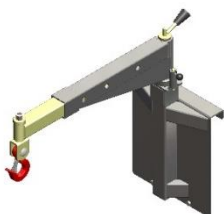
Éperon à galet  
Permet le déplacement de bobines ayant un alésage mini de 65 mm. Longueur utile : 620 mm. CU 350kg.

855 009 703 – Acier



Rotofût  
Permet de retourner et vider un fût métallique. Retournement motorisé sur demande. CU 300kg.

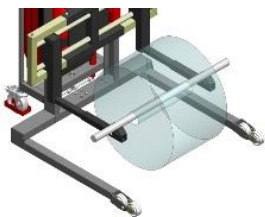
855 009 704 – Acier



Potence pivotante avec crochet  
Permet de disposer d'une potence pour la manutention de charges équipées d'un anneau ou d'une élingue. Longueur utile : 401,50 mm.

3 positions du crochet : à 480 mm du mât, CU 400 kg \* ; à 600 mm du mât, CU 200 kg \* ; à 690 mm du mât, CU 100 kg \*.

855 009 700 – Acier



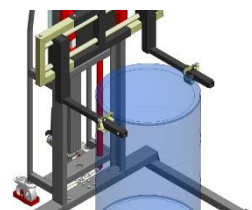
**Supports axe bobine en « V »**  
Se montent sur les fourches coulissantes 855 009 702. Permettent la manutention d'une bobine positionnée sur un axe. CU 350kg.

855 009 709 – Acier



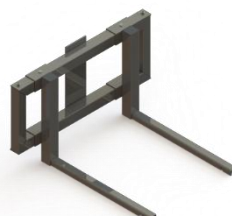
**Plaques inclinables**  
Se fixent sur les fourches coulissantes 855 009 702. Permettent la prise de fût métallique ou plastique galbé de diamètre maxi 580 mm. CU 350kg.

855 009 707 – Acier



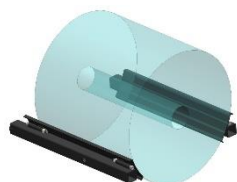
**Pincès à fûts en couple**  
Permettent d'accrocher un fût métallique de tout diamètre grâce aux fourches coulissantes 855 009 702. CU 350kg.

855 009 708 – Acier



**Fourches coulissantes**  
Réglables en largeur de 155 à 430 mm. Longueur utile : 460 mm. En tube carré de 35 mm. CU 600kg.

855 009 702 – Acier



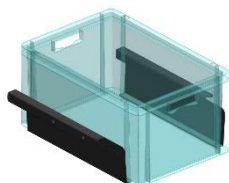
**Fourreaux inclinables**  
Se clipsent sur les fourches coulissantes. Permettent la manipulation de bobines ou de fûts. CU 350Kg.

855 009 706 – Acier



**Plateaux 2 positions**  
Se clipsent sur les fourches coulissantes. Permettent de positionner l'accessoire plus ou moins loin du tablier. Les 2 positions sont obtenues par des boutons poussoirs. Dimensions : 500 x 430 m. CU 600kg.

855 009 701 – Acier



**Plaques 2 positions**  
Se montent sur les fourches coulissantes. Accessoires incontournables pour la manutention de bacs plastique, cartons... Possibilité de prendre le bac par en dessous ou par le rebord. Permettent de positionner la charge plus ou moins loin du tablier. Bacs ou cartons de 128 à 367 mm de large x 450 mm. CU 350kg.

855 009 705 – Acier