

## GERBEURS



300 KG

### Le LEVFIX® manuel

Gamme de gerbeurs à déplacement manuel et levée manuelle ou électrique, conçus pour garantir ergonomie et sécurité d'utilisation aux professionnels. Fonctionnels et modulables, ils se combinent à une large gamme d'accessoires pour fûts, bacs, bobines...

#### Performance :

- Construction robuste adaptée à des utilisations intensives.
- Modèles manuels : bâti léger de 86 kg, 2 vitesses de levée, vérin actionné par pédale au pied.

#### Polyvalence :

- Kit pour changement rapide d'accessoire.
- Possibilité de transformer un modèle manuel en électrique et vice-versa Sous réserve d'un retour usine et d'une mise à jour du dossier technique.

#### Sécurité :

- Roues arrière équipées d'une protection anti-écrasement des pieds.
- Conformés à la directive machine 2006/42/CE et à la norme ISO 3691-5. Répondent aux recommandations de la CRAM R-367.

#### Entretien & garantie :

- Garantie 3 ans hors pièces d'usure. Composants disponibles sur stock. SAV et entretien dans notre usine de Normandie.

#### Livré monté sans accessoires.

#### 3 versions de longerons :

- Longerons standards équipés de :  
Galets boggies : facilitent le passage sous une palette.  
Galets fixes : utilisation classique et aisée en ligne droite.  
Roulettes avant pivotantes : facilitent la manipulation dans les espaces restreints et les changements d'orientation.
- Longerons encadrants : permettent de venir encadrer une palette.
- Passe-palette : permet de passer par-dessus une palette pour aller chercher une charge (fût, bobine...) située au fond de la palette.

ATEX sur demande



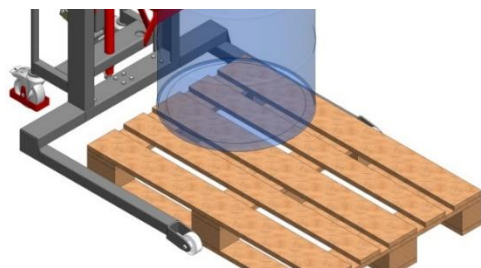
Modèle en longerons standard

Attention : La capacité de levage dépend de la CU de l'appareil sur lequel l'accessoire est monté. Elle dépend également de la position du centre de gravité de la charge par rapport au mât du gerbeur sur lequel il est monté.

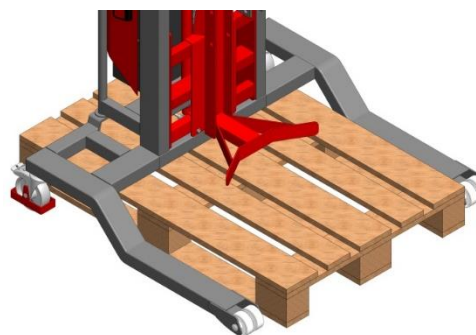
La CU est donnée pour une charge positionnée à 250mm du mât. Pour plus d'information, voir abaque de charge livré avec le matériel.

Référence	Modèles		Levée	Dimensions HT (P x L x H)	Écartement utile	Ø Roues	Matières roues	Poids	
855 000 899	Longerons standard	Galets boggies	Course : 1350 Vitesse : 40 mm/c 70 mm/c	1030 x 580 x 1930	440	Roues avant : 125 mm	Polyamide	89	
855 000 900		Galets fixes		980 x 580 x 1930		Roues arrière : 80 mm		87	
855 000 901		Roulettes avant pivotantes		990 x 600 x 1930		Roues avant : 125 mm		Roues arrière : 75 mm	86
855 000 902		Longerons encadrants		Galets fixes		1173 x 1003 x 1930		860	Roues avant : 125 mm
855 000 903	Longerons passe-palette	Galets jumelés fixes		1126 x 106 x 2021	886	Roues arrière : 80 mm		96	

## ZOOM PRODUIT



Modèle en longerons encadrant



Modèle en longerons passe-palette

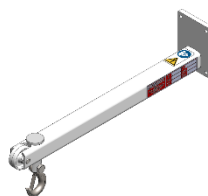
## ACCESSOIRES



Attaches rapides inox (permettent de changer facilement d'accessoire sans outils)

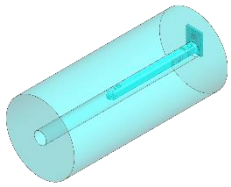
855 009 593 – Partie Fixe : Se positionne sur le mât du gerbeur. À commander avec le gerbeur.

855 009 594 – Partie mobile : Se monte sur l'accessoire puis s'enclenche à la partie fixe. À commander avec chaque accessoire.



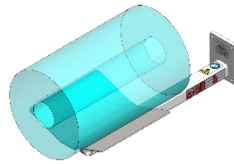
Crochet de levage + éperon à galet  
Permet de disposer d'une potence pour la manutention de charges équipées d'un anneau ou d'une élingue. Longueur utile : 480,50 mm. CU 100kg.

855 009 579 – Inox



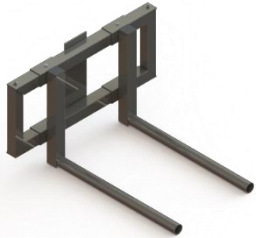
**Éperon à galet**  
Permet le déplacement de bobines ayant un alésage minimal de 53 mm. Le galet facilite le chargement et déchargement de la charge. Longueur utile : 480,50 mm. CU 300kg.

855 009 574 – Inox



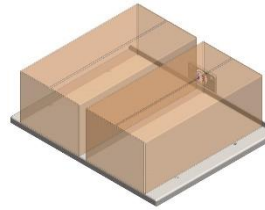
**Plateau en « V » tournant + éperon à galet**  
Permet la manutention de charges cylindriques Ø 600 mm. Rotation à 360°. CU 100kg.

855 009 574 – Inox



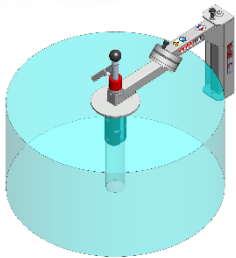
**Double éperon coulissant**  
Pour des charges cylindriques, réglable en largeur de 180 à 430 mm. Longueur utile : 421 mm. Tube de Ø 34 mm. CU 300kg.

855 009 565 – Acier  
855 009 573 – Inox



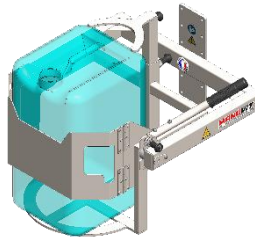
**Plateau inox**  
Dimensions : 500 × 400 mm.

855 009 575



**Retourneur de bobines**  
Manipulation de bobines par une mâchoire expansible. Permet le levage et le retournement d'une bobine de l'horizontale à la verticale et inversement en la maintenant par son axe central. Alésage à partir du Ø 70 mm. CU 90kg.

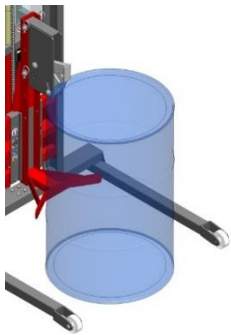
855 009 590 – Acier



**Rotobidon**  
Permettent de vider un bidon

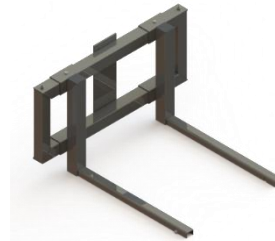
855 009 591 – Acier, CU 60kg, pour bidons 20-30L

855 009 592 – Acier, CU 90kg, pour bidons 60L



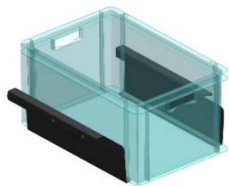
**Pince à fût**  
Permet de prendre des fûts plastique ou métalliques à rebord. 2 hauteurs de positionnement pour fût de 60/120 L et 220 L. CU 300kg. Compatible avec longerons encadrants ou passe-palette uniquement.

855 009 597 – Acier



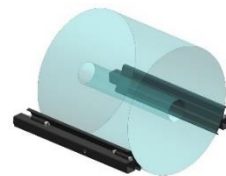
**Fourches coulissantes**  
Réglables en largeur de 180 à 430 mm. Longueur utile : 421 mm. En tube carré de 30 mm. CU 300kg.

855 009 564 – Acier  
855 009 572 – Inox



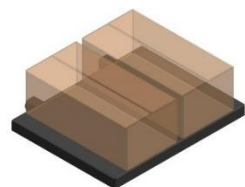
**Plaques 2 positions**  
Se montent sur les fourches coulissantes. Accessoires incontournables pour la manutention de bacs plastique, cartons... de prendre le bac par en dessous ou par le rebord. Permettent de positionner la charge plus ou moins loin du tablier. Bacs ou cartons de 128 à 367 mm de large × 450 mm.

855 009 571 – Acier  
855 009 580 – Inox



**Fourreaux inclinables**  
Se clipsent sur les fourches coulissantes. Permettent la manipulation de bobines ou de fûts. CU 300kg.

855 009 595 – Acier



**Plateaux 2 positions**  
Se clipsent sur les fourches coulissantes. Permettent de positionner l'accessoire plus ou moins loin du tablier. Les 2 positions sont obtenues par des boutons poussoirs. Dimensions : 500 × 450 mm. CU 300kg.

855 009 567 – Acier  
855 009 576 – Inox